

2040 하남시 공원녹지기본계획(안) 수립 청취안

의안 번호	2863
----------	------

제출연월일 : 2024. 3. .

제 출 자 : 하 남 시 장

1. 시의회 의견청취 배경

- 「도시공원 및 녹지 등에 관한 법률」 제5조에 따라 10년을 단위로 하남시 도시지역에 대한 공원녹지의 확충·관리·이용방향을 종합적으로 제시하는 2040년 하남시 공원녹지 기본계획(안)에 대하여,
- 같은 법 제8조 제3항 규정에 따라 지방의회 의견을 청취하고자 함

2. 계획의 개요

- 계획의 개요
 - 기준년도 : 2023년
 - 목표연도 : 2040년
 - 계획범위 : 경기도 하남시 관내 93km² (하남시 전체)
 - 계획인구

구 분	현재(2023년)	목표(2040년)
인구 (명)	326,913명	424,000명

※ 2040 하남 도시기본계획 계획인구 반영

- 계획의 배경 및 목적
 - ‘하남 시민 모두가 쾌적하고 다양한 서비스를 누릴 수 있는 청정 스마트 도시 하남’을 조성하기 위하여 하남시 공원녹지의 바람직한 미래상을 재정립하고, 변화된 관련 계획 등을 반영하여 장기적인 발전방향 및 중장기 전략계획을 수립함

○ 추진경위

- 2022. 10. 07. : 하남시 공원녹지기본계획 수립 용역 착수
- 2023. 04. 27. : 착수보고회 개최
- 2023. 02. ~ 12. : 기초조사, 주민의식조사, 의견수렴 (관련기관)
- 2023. 06. 20. : 시장보고(착수보고)
- 2023. 10. ~ 12. : 관련실과 의견조회
- 2023. 12. 26. : 중간보고회 개최

3. 공원녹지 현황

○ 도시공원

공원유형		총 계		조 성		미 조 성		비고
		개소	면적(㎡)	개소	면적(㎡)	개소	면적(㎡)	
총 계		227	4,784,911.4	87	2,826,939.4	140	1,957,972.0	
생활권 공원	소계	194	3,521,287.2	70	2,344,730.2	124	1,176,557.0	
	근린공원	40	3,182,640.4	26	2,214,827.4	14	967,813.0	
	어린이공원	85	205,096.9	27	76,358.9	58	128,738.0	
	소공원	69	133,549.9	17	53,543.9	52	80,006.0	
주제 공원	소계	33	1,263,624.2	17	482,209.2	16	781,415.0	
	역사공원	7	385,737.3	2	27,576.3	5	358,161.0	
	문화공원	5	180,099.6	5	180,099.6	-	-	
	수변공원	18	553,141.7	9	187,001.7	9	366,140.0	
	체육공원	3	144,645.6	1	87,531.6	2	57,114.0	

○ 시설녹지

공원유형		총 계		조 성		미 조 성		비고
		개소	면적(㎡)	개소	면적(㎡)	개소	면적(㎡)	
총 계		285	1,099,650.3	170	588,613.3	115	511,037.0	
완충녹지		116	471,623.9	90	342,047.9	26	129,576.0	
연결녹지		55	169,595.6	40	141,002.6	15	28,593.0	
경관녹지		114	458,430.8	40	105,562.8	74	352,868.0	

※ 현황기준 : 하남시 공원 조성현황(2023. 4.)

4. 공원녹지 기본구상

○ 1인당 공원면적 지표

- 2023년 하남시 인구를 기준으로 공원지정 현황을 대비하였을 경우 1인당 공원면적은 14.64㎡로서 이는 법적기준인 6㎡의 2.4배 정도이며, ‘2040 하남 도시기본계획’ 달성목표인 13.5㎡에 비해 1.08배 인 것으로 나타남

공원유형		기준년도(2023)		목표연도(2040)		비고
		개소	면적(㎡)	개소	면적(㎡)	
총 계		227	4,784,911.4	241	6,582,193.4	
생활권 공원	소계	194	3,521,287.2	200	3,892,771.2	
	근린공원	40	3,182,640.4	46	3,556,093.4	
	어린이공원	85	205,096.9	83	201,716.9	
	소공원	69	133,549.9	71	134,960.9	
주제 공원	소계	33	1,263,624.2	41	2,689,422.2	
	역사공원	7	385,737.3	7	385,737.3	
	문화공원	5	180,099.6	5	180,099.6	
	수변공원	18	553,141.7	25	1,718,939.7	
	체육공원	3	144,645.6	4	404,645.6	
인구수		326,913명		424,000명		
1인당 공원면적		14.64㎡/인		15.52㎡/인		

○ 생활권별 1인당 공원면적

구분	기준년도(2023)		목표연도(2040)		비고
	인구(명)	1인당 공원면적(㎡/인)	인구(명)	1인당 공원면적(㎡/인)	
합 계	326,913	14.64	424,000	15.52	
중앙중생활권	111,088	4.60	105,000	6.91	
미사중생활권	130,820	16.33	130,400	25.63	
교산중생활권	9,468	160.67	78,900	21.77	
감일위례중생활권	75,537	8.16	109,700	7.26	

○ 도시의 미래상

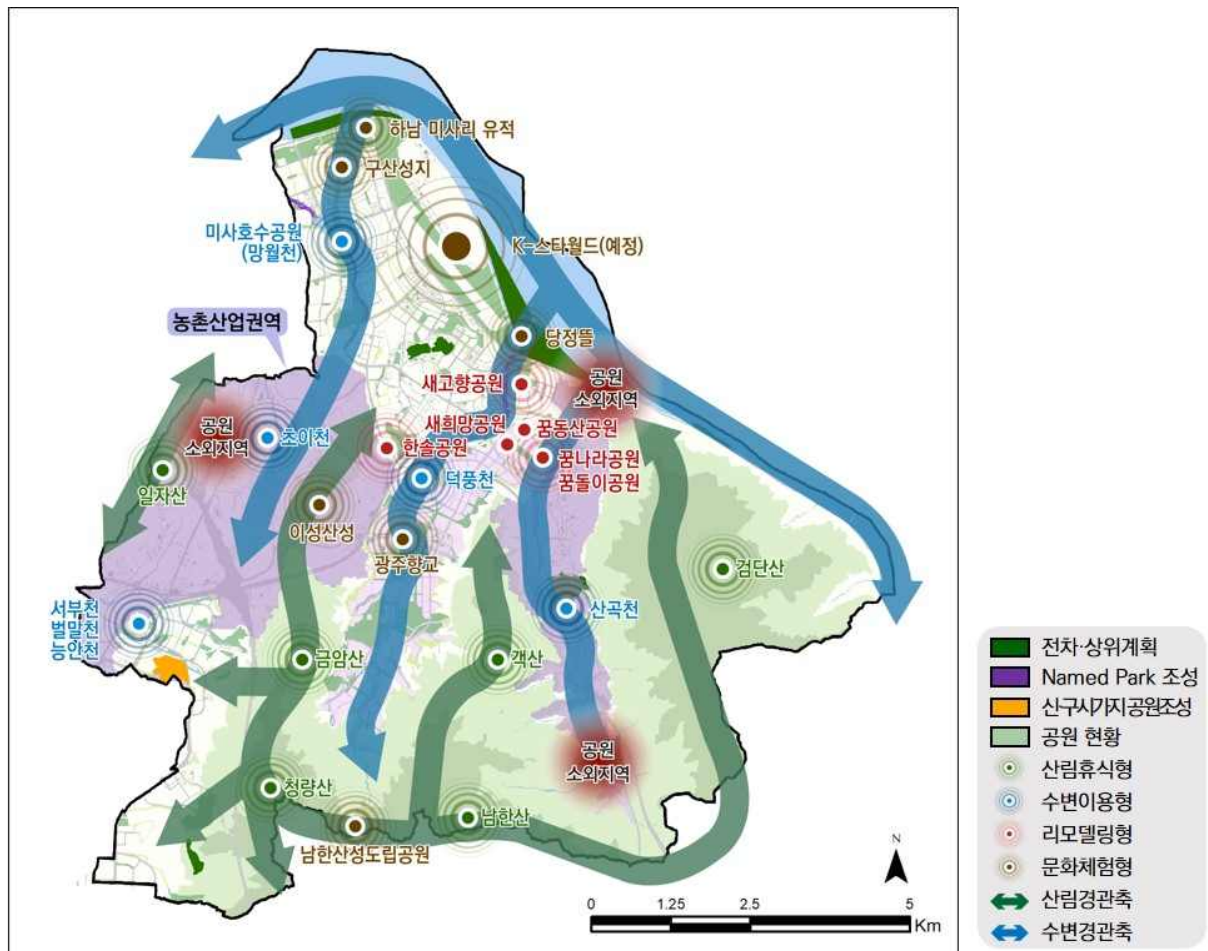
- 하남시 공원녹지의 미래상은 도시 전체의 연속성 유지를 위해 변경 완료된 상위계획에서 제시하고 있는 미래상을 공원녹지 목표와 부합 되도록 설정함
- 도시여건의 변화상(정책여건, 제반여건, 시민의식 조사) 등을 토대로 현재 수립 시점에서 목표년도에 적합한 미래상을 다음과 같이 “하남 시민 모두가 쾌적하고 다양한 서비스를 누릴 수 있는 청정 스마트도시 하남”으로 선정함

“하남 시민 모두가 쾌적하고 다양한 서비스를 누릴 수 있는

청정 스마트도시 하남”

○ 공원녹지 종합배치구상

- 하남시의 발전방향, 도시개발축, 기존 공원녹지 및 주변환경을 연계하여 균형적 공원녹지 서비스를 위한 공원녹지 종합배치구상을 마련함



○ 핵심전략의 당위성

- ‘2040 하남시 중장기 종합발전계획’, ‘2040 하남시 도시기본계획’, ‘2030 하남시 경관기본계획(안)’ 등의 상위·관련계획 내 공통적 언급 사항인 하남시 미래 핵심시설 K-스타월드와 긴밀한 연계성을 갖고, 핵심시설을 뒷받침하는 하남시만의 특색있는 ‘Named Park¹⁾’ 공원녹지계획 전략적 수립 필요

○ 핵심전략 설정

- 하남시 도시 전체가 K-스타월드가 되는 한강 및 도심수변축 활용한 ‘Linear Named Park’ 구축
- 기존 이치수 기능 위주의 타지자체와 유사한 하천길을 새로운 하남시의 문화중심이 될 K-스타월드와 연결하여 순환되는 3개의 하천구역을 적지로 판단함



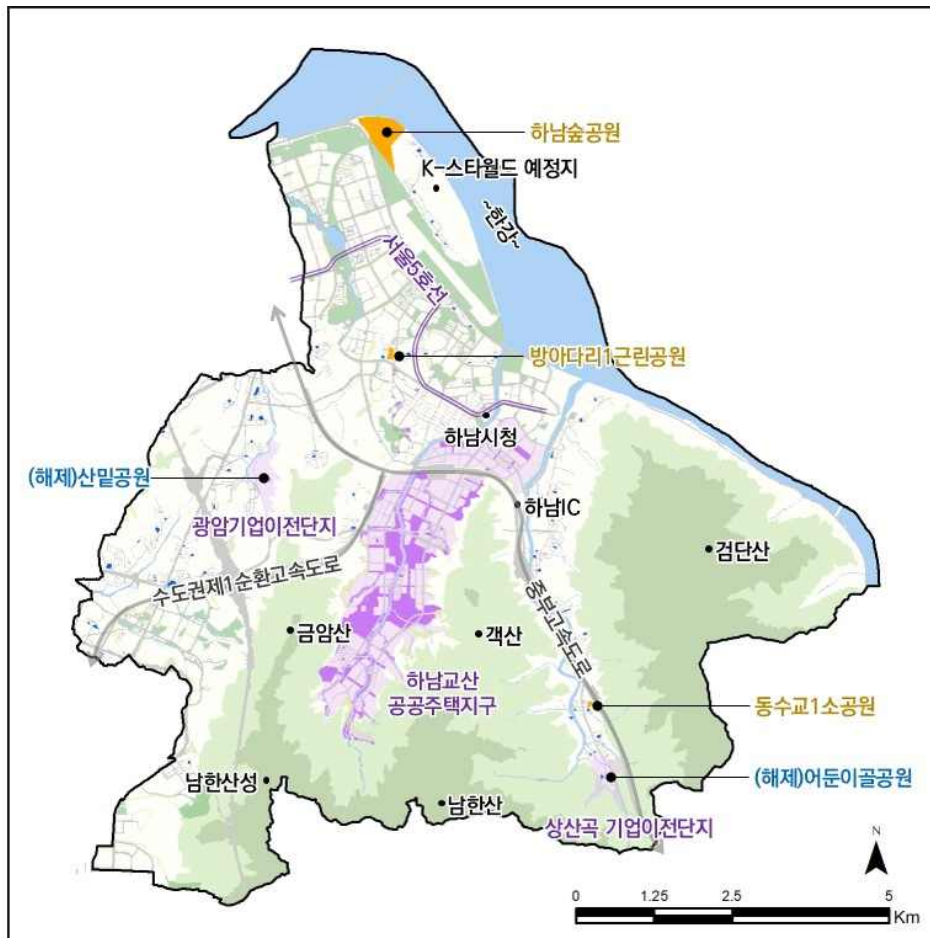
1) Named Park : 그 도시를 대표하는 문화적, 환경적 영향이 큰 대규모 공원(대형공원, 랜드마크, 중앙공원, 국가도시공원, 국가정원 등)

5. 공원녹지 기본계획

○ 공원정비계획

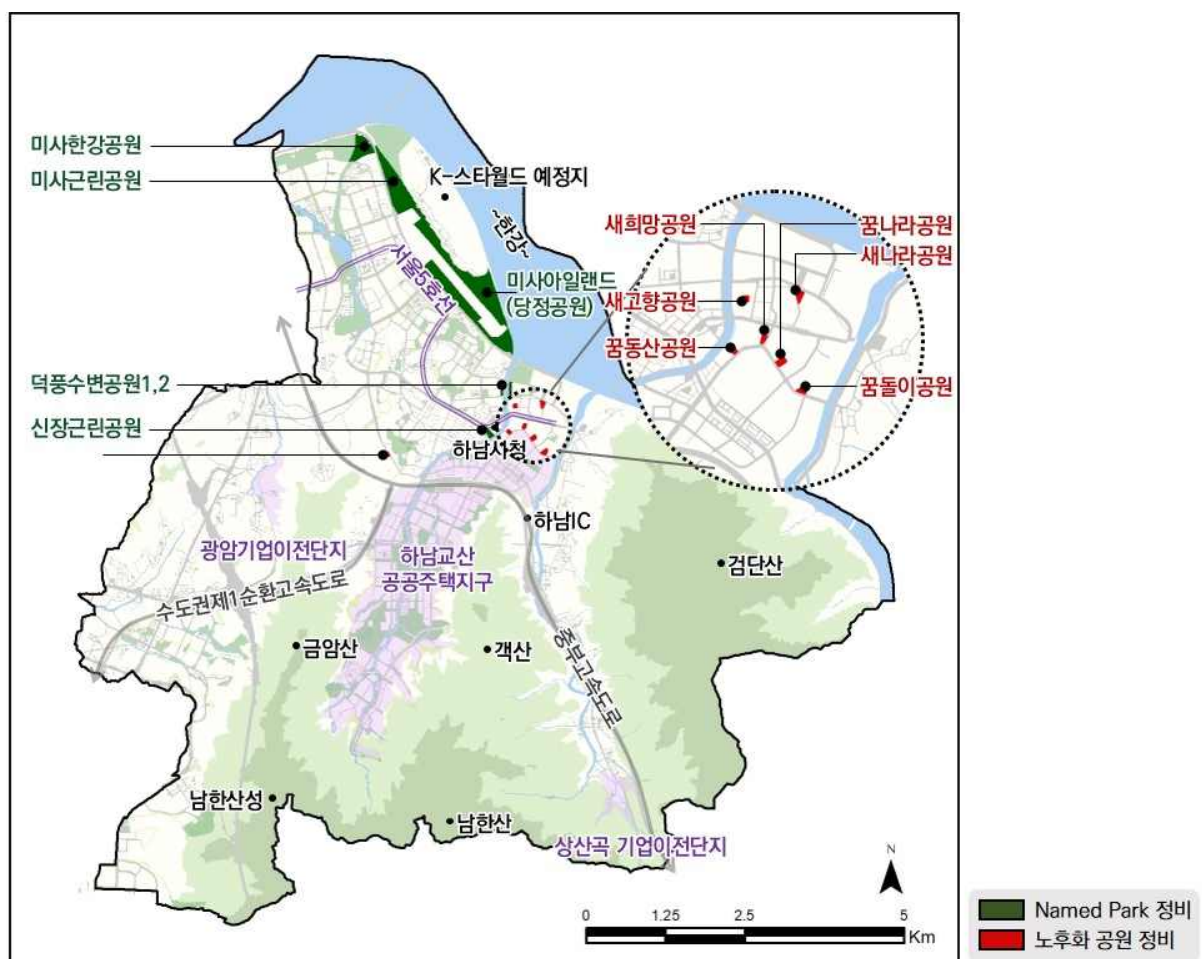
- 광암, 상산곡 기업이전단지 편입에 의한 해제 대상공원 2개소를 제외한 미조성 도시공원에 대하여 존치 검토함

구분	도시공원		비고
	개소	면적(㎡)	
합계	227	4,784,911.4	
조성 공원	87	2,826,939.4	
미조성 공원	140	1,957,972.0	
비재정적 집행대상 도시공원	63	1,473,223.0	
하남교산 공공주택지구	52	1,452,127.0	존치
지역주택조합사업 대상	11	21,096.0	존치
재정적 집행대상 도시공원	77	435,287.0	
미집행 도시공원	3	313,720.0	존치
장기미집행 도시공원	74	121,567.0	
개발사업지구 편입에 의한 해제 대상	2	3,380.0	해제
장기미집행 검토 대상	72	118,187.0	존치



- Named Park에 부합하는 공원정비대상 선정, 노후화공원 리모델링 등 하남시의 핵심전략 방향에 맞도록 기초성공원 정비대상을 검토함

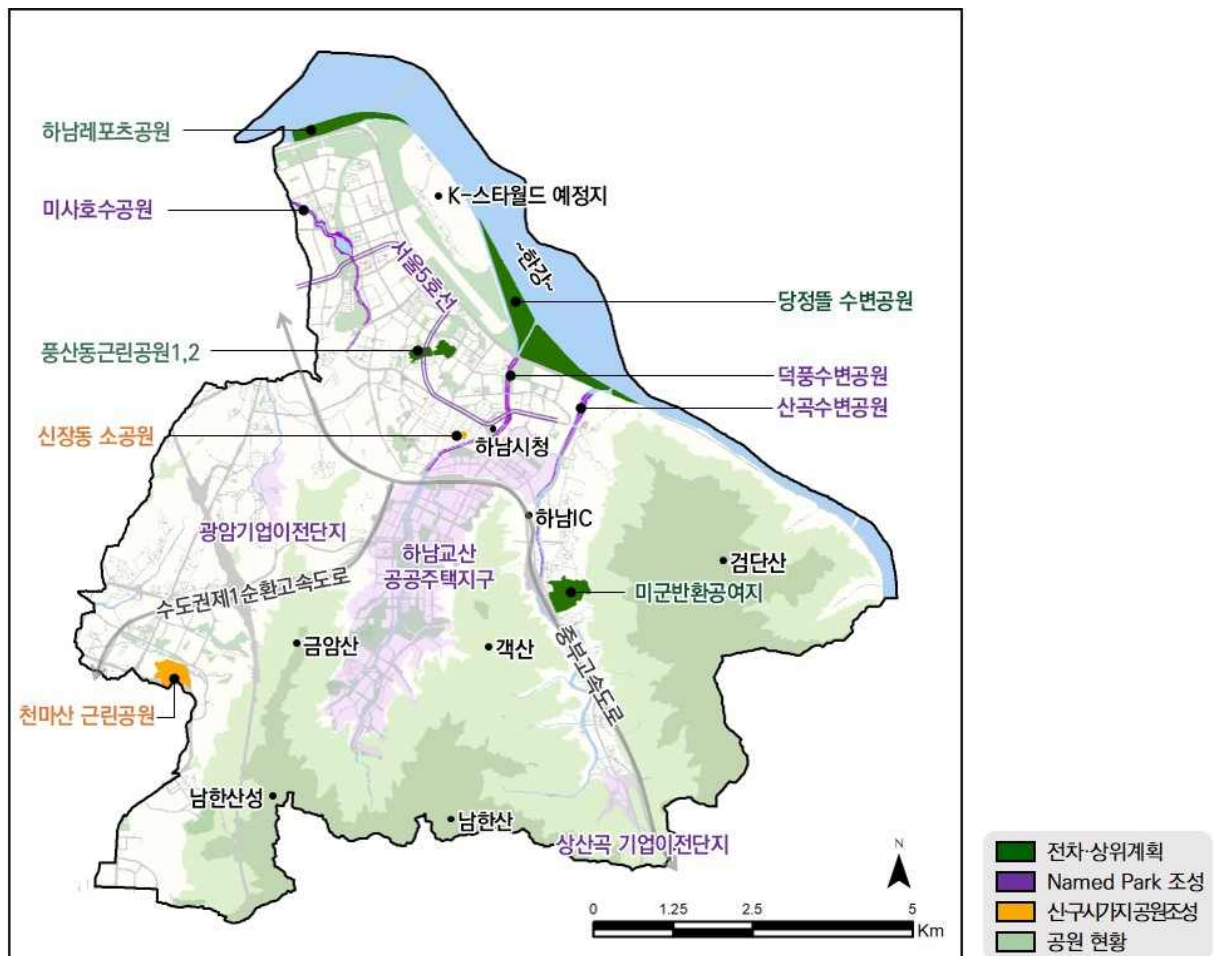
유형	공원명	공원종류	개소	면적(㎡)	비고
Named Park 공원정비 대상공원	미사한강공원5호	근린공원	1	91,870.6	
	미사근린공원	근린공원	1	822,052.0	
	당정공원	근린공원	1	106,109.0	
	신장근린공원	근린공원	1	13,912.0	
	덕풍수변공원1	수변공원	1	9,836.3	
	덕풍수변공원2	수변공원	1	10,638.8	
노후화공원 리모델링	새고향공원	어린이공원	1	1,765.0	
	꿈동산공원	어린이공원	1	1,555.0	
	새희망공원	어린이공원	1	1,511.0	
	한솔공원	어린이공원	1	1,390.0	
	새나라공원	어린이공원	1	3,280.0	
	꿈나라공원	어린이공원	1	2,762.0	
	꿈돌이공원	어린이공원	1	3,088.0	



○ 공원확충계획

- 상위·전차계획 미반영 확충물량 재검토, Named Park 조성에 의한 확충, 신·구시가지의 균형있는 공원 확충 등 하남시 특색에 맞는 공원확충계획을 수립함

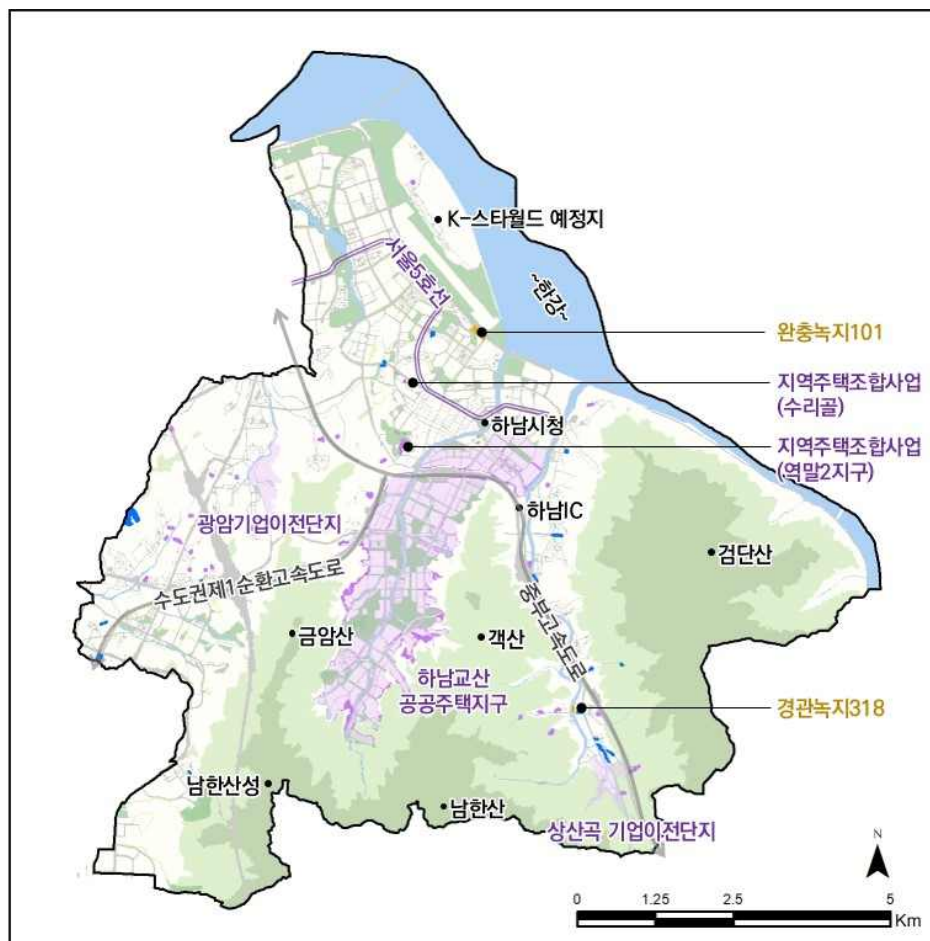
유형		개소	확충면적(㎡)	비고
합 계		16	1,800,662	
①	전차·상위계획	6	1,266,470	
	2040 하남 도시기본계획	3	885,282	미군반환공여지(2개소), 당정뜰
	2020 하남 공원녹지기본계획	3	381,188	하남레포츠공원, 풍산동근린공원1,2
②	Named Park 조성	3	281,130	
③	신·구시가지 공원 조성	2	182,545	
④	비재정적 확충계획	5	70,517	
	상산곡 기업이전단지	3	27,027	공원경계 추후반영
	광암 기업이전단지	2	43,490	공원경계 추후반영



○ 녹지정비계획

- 비재정적, 재정적 집행 구분하여 검토대상 미조성녹지를 선정하였으며 미조성녹지에 대해서는 존치 검토함

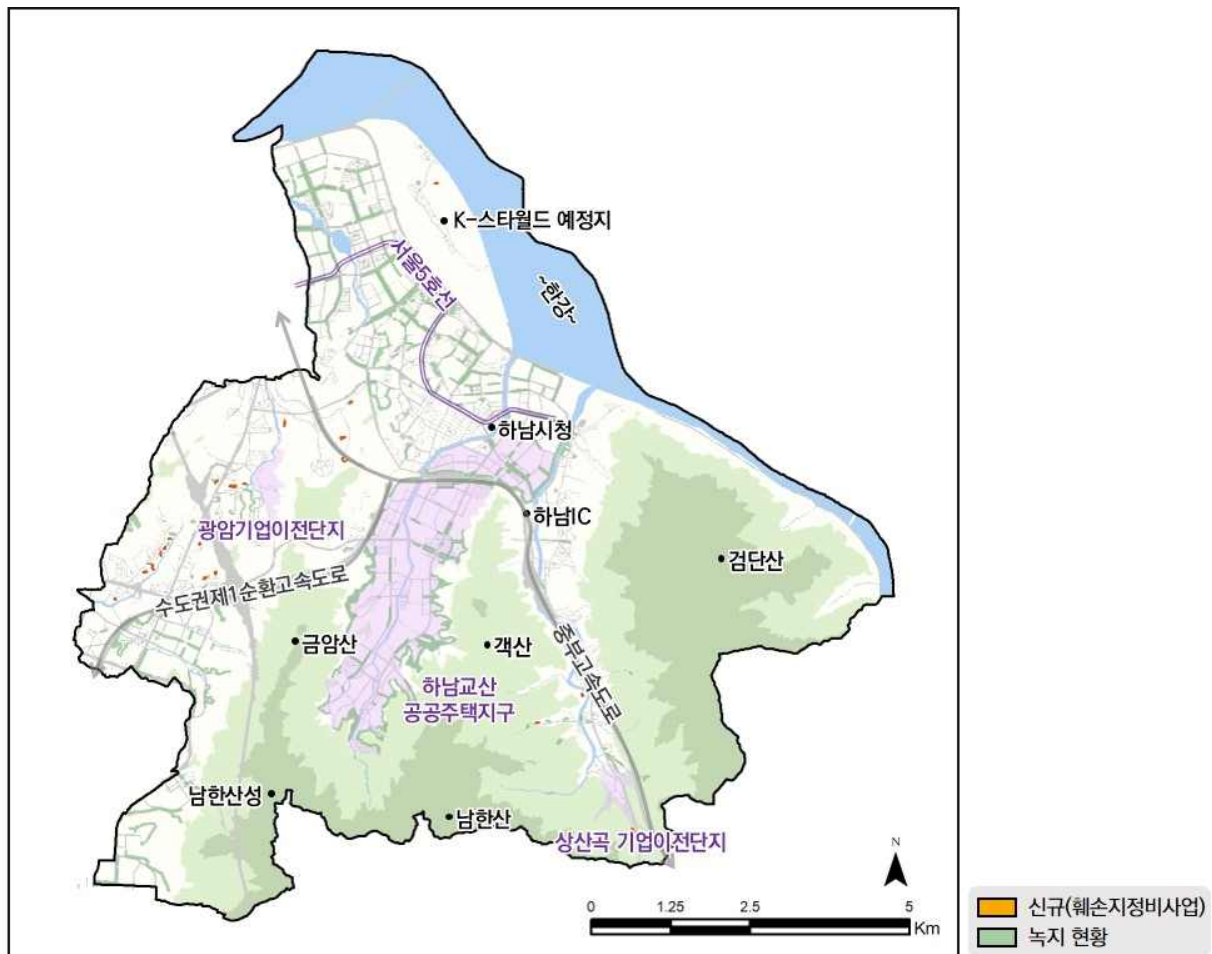
구분	녹지		비고
	개소	면적(㎡)	
합계	285	1,099,650.3	
조성 녹지	170	588,613.3	
미조성 녹지	115	511,037.0	
비재정적 집행대상 녹지	91	458,389.0	
하남교산 공공주택지구	54	407,068.0	존치
지역주택조합사업 대상	2	3,618.0	존치
훼손지정비사업	35	47,703.0	존치
재정적 집행대상 녹지	24	52,648.0	
미집행 녹지	2	7,075.0	존치
장기미집행 녹지	22	45,573.0	존치



○ 녹지확충계획

- 개발제한구역 내 훼손지 정비사업에 따른 녹지 신규 결정사항 및 공공주택지구 등 비재정적 확충계획 반영

유형		개소	확충면적(㎡)	비고
합 계		41	88,392	
①	비재정적 확충계획	20	56,662	
	개발제한구역 훼손지정비사업	21	31,730	
	상산곡 기업이전단지	13	23,256	녹지경계 추후반영
	광암 기업이전단지	7	33,406	녹지경계 추후반영

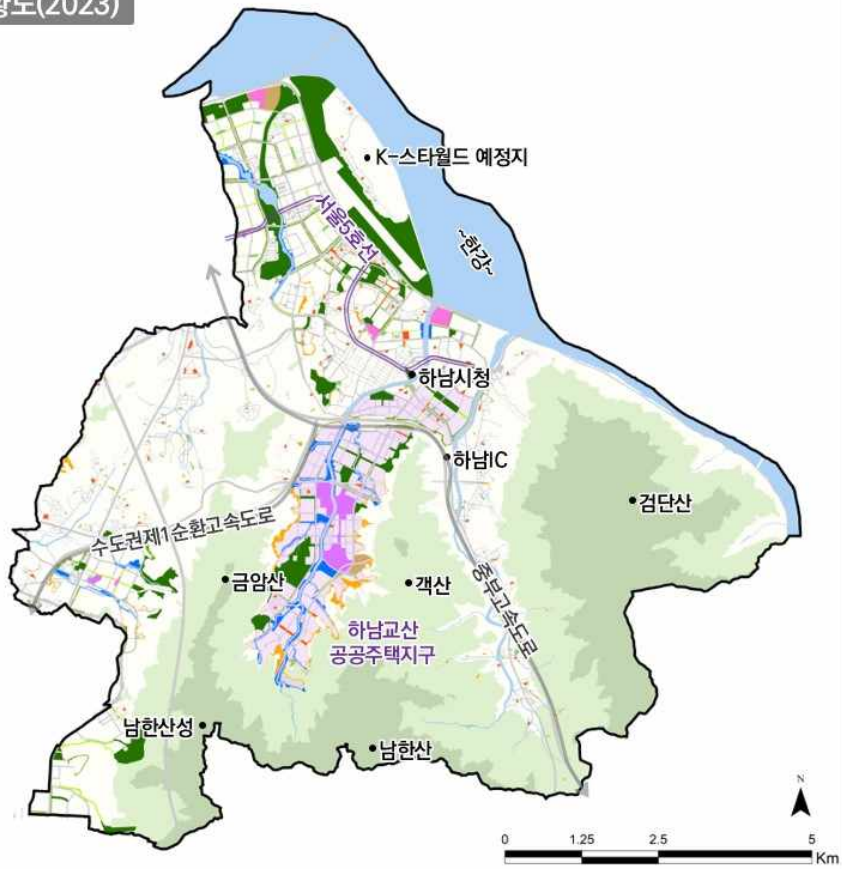


○ 2040 하남시 공원녹지기본계획(안) 총괄표

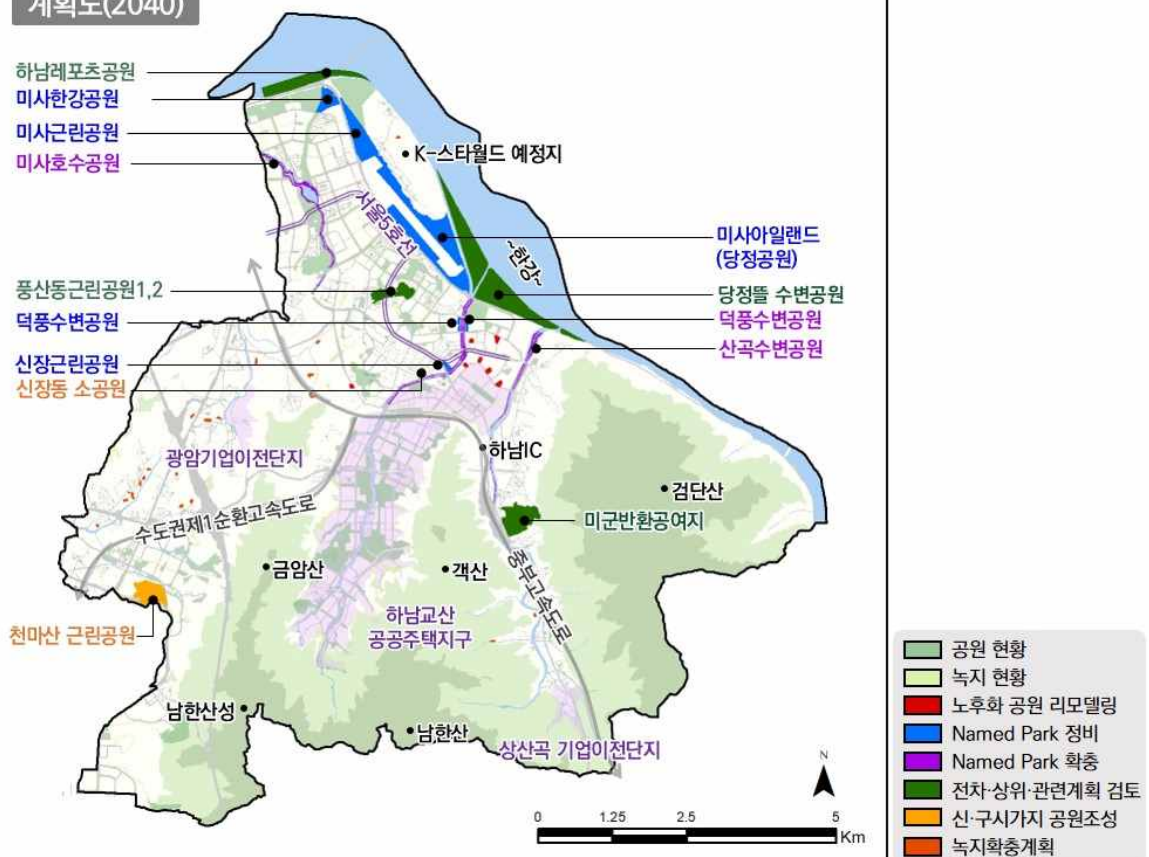
- 2040년 하남시 공원녹지기본계획(안)에 의한 목표연도 공원은 241개소 (6,582,193.4㎡)로 계획됨
- 목표연도 1인당 공원면적은 15.52㎡/인으로 현행 지표보다 0.89㎡/인 증가함

공원유형			기준년도(2023)		목표연도(2040)		비고
			개소	면적(㎡)	개소	면적(㎡)	
공원	합계		227	4,784,911.4	241	6,582,193.4	
	생활권 공원	소계	194	3,521,287.2	200	3,892,771.2	
		근린공원	40	3,182,640.4	46	3,556,093.4	
		어린이공원	85	205,096.9	83	201,716.9	
		소공원	69	133,549.9	71	134,960.9	
		주제 공원	소계	33	1,263,624.2	41	2,689,422.2
		역사공원	7	385,737.3	7	385,737.3	
		문화공원	5	180,099.6	5	180,099.6	
		수변공원	18	553,141.7	25	1,718,939.7	
		체육공원	3	144,645.6	4	404,645.6	
녹지	합계		285	1,099,650.3	326	1,188,042.3	
	완충녹지		116	471,623.9	121	477,144.9	
	연결녹지		55	169,595.6	55	169,595.6	
	경관녹지		114	458,430.8	150	541,301.8	
인구수			326,913명		424,000명		
1인당 공원면적			14.64㎡/인		15.52㎡/인		

현황도(2023)



계획도(2040)



6. 향후 추진계획

- 2024. 4월 : 주민공청회
- 2024. 6월중 : 市 도시공원위원회 자문
- 2024. 9월중 : 道 관련실과 의견수렴
- 2024. 10월중 : 道 도시계획위원회 심의
- 2024. 11월중 : 기본계획 승인·고시(공고·열람)

7. 2040 하남시 공원녹지기본계획(안) : 별첨