

하남 도시관리계획(도시계획시설: 도로) 결정(변경) 의회 의견 청취(안)

의안 번호	3155
----------	------

제출연월일 : 2025. 9. .
제출자 : 하남시장

1. 시의회 의견청취 배경

- 서하남로 확장은 대광위 하남교산 광역교통개선대책으로 의결된 도로 노선으로 주간선도로에 해당하여 「국토의 계획 및 이용에 관한 법률」 제28조제6항에 따라 시의회 의견을 청취하고자 함

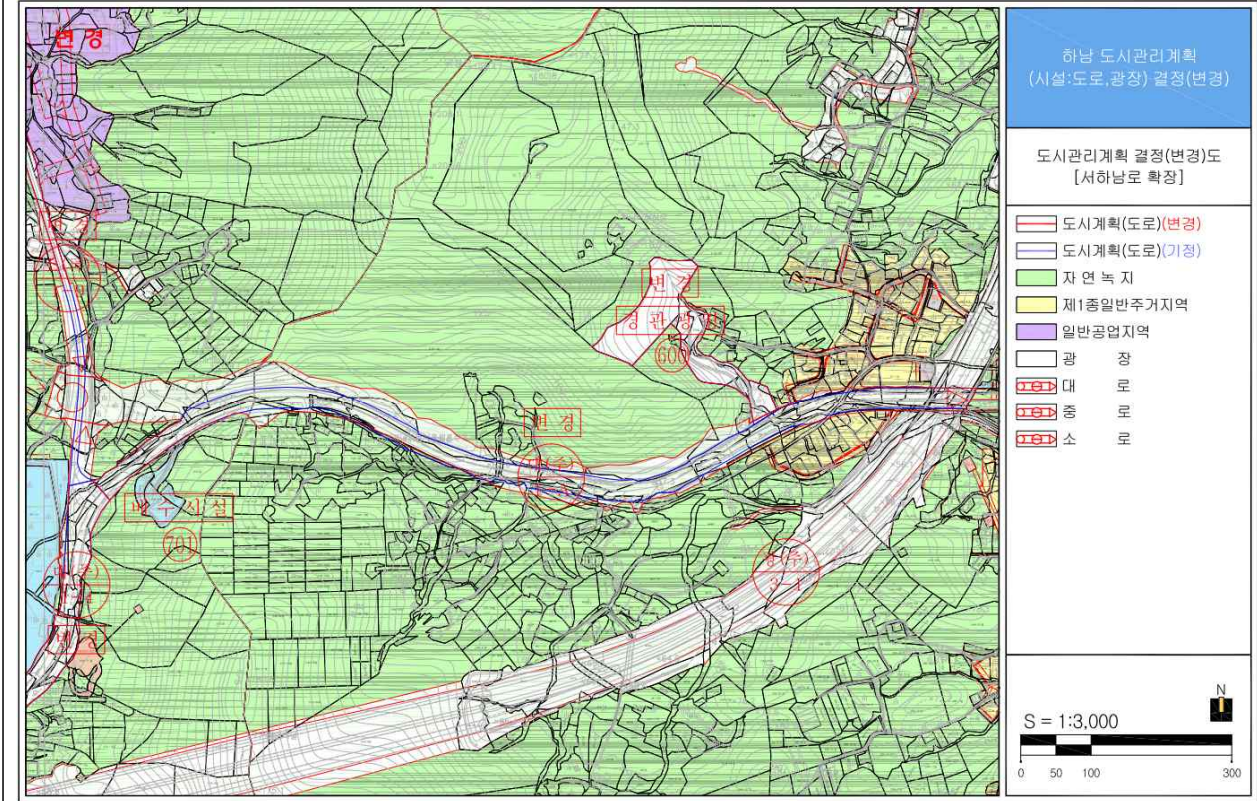
2. 계획의 개요

- 계획범위: 교산지구 ~ 초광삼거리 (L= 1.4km, B= 4→8차로)
- 계획내용: 도시관리계획(도시계획시설: 도로) 결정(변경)
 - 도시계획시설 변경: 도로 3개소, 광장 1개소

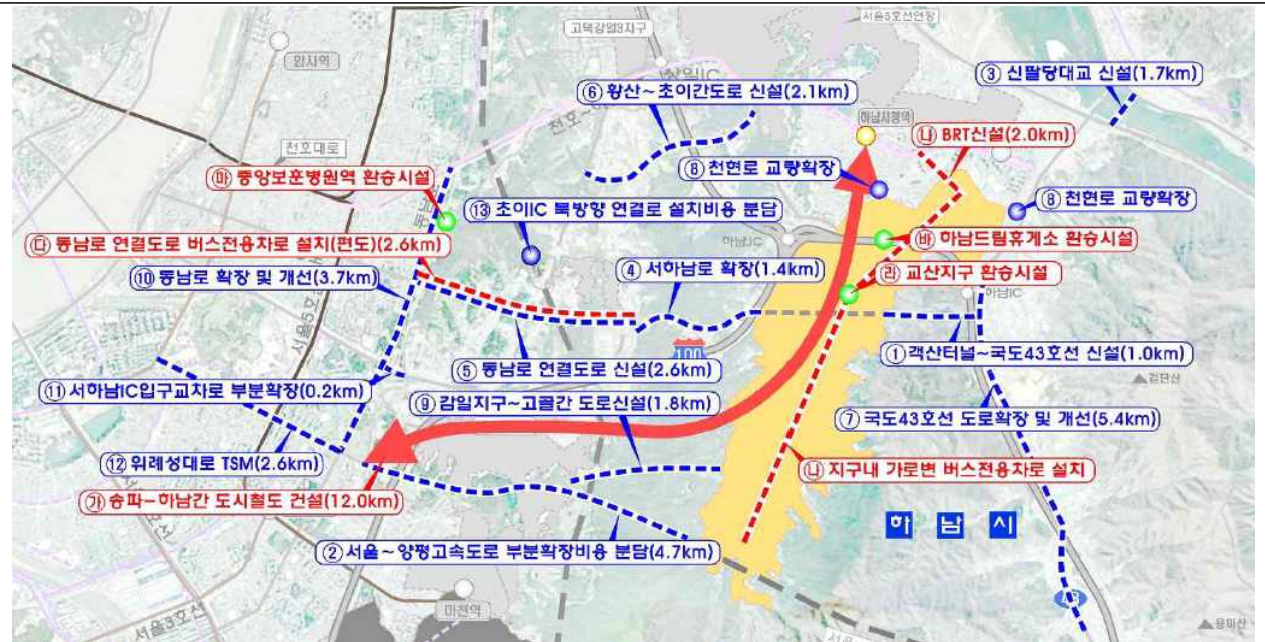
종류	기정	변경	변경내용
주간선도로	대로2-8	대로1-A	도로선형, 도로연장, 폭원 변경 - 연장: 1,470m→1,400m - 폭원: 25~35m→33~40m
주간선도로	대로1-4	대로1-4	노선연장 및 종점부 일부 폭원변경 - 연장: 2,045m→2,301m
국지도로	소로1-9	소로1-9	노선연장 및 종점부 일부 폭원변경 - 연장: 730m→586m
경관광장	광장600	광장600	면적 변경 - A= 21,393㎡→21,228㎡(감165㎡)

- 계획사유: 하남교산 공공주택지구 사업시행에 따라 발생하는 교통량의 분산 및 주변도로의 혼잡을 예방하기 위하여 입주시기에 맞추어 개통할 수 있도록 도시관리계획을 결정하고자 함
- 사업주체: 한국토지주택공사 (총사업비 395억원)

5. 위치도 및 도시관리계획 결정(변경)도



하남교산 광역교통개선대책



사 업 내 용	연장	차로수	총사업비 (억원)	시행 주체	비고
㉔ 송파-하남간 도시철도 건설	12.0km		15,401	서울, 경기 등	
㉕ BRT신설(천호하남간BRT~교산지구 환승시설) 및 지구내 가로변 버스전용차로 설치	2.0km		30	사업시행자	
㉖ 동남로 연결도로 버스전용차로 설치(편도)	2.6km		173	사업시행자(LH)	
㉗ 교산지구 환승시설	-		20	사업시행자	
㉘ 중앙보훈병원역 환승시설	-		120	사업시행자(LH)	
㉙ 하남드림휴게소 환승시설	-		(20)	도공	
㉚ 대중교통 운영지원 및 회차공간 확보	-		100	하남시	
① 객산터널~국도43호선 신설 (사업지구~등기소입구사거리)	1.0km	4차로	391	사업시행자 (LH)	
② 서울~양평고속도로 부분확장비용 분담(감일~상사창IC)	4.7km	4→ 6차로	1,000	도공	
③ 신팔당대교 신설 (팔당대교~외부도로간)	1.7km	2차로	(1,076)	국토부	
④ 서하남로 확장 (사업지구~초광삼거리)	1.4km	4→ 8차로	395	사업시행자(LH)	
⑤ 동남로 연결도로 신설 (초광삼거리~동남로)	2.6km	4차로	766	사업시행자(LH)	
⑥ 황산~초이간 도로 신설 (덕산로~감초로)	2.1km	4차로	560	사업시행자(GH)	
⑦ 국도43호선 도로확장 및 개선 (하남IC사거리~상산곡IC입구)	5.4km	4→ 6차로	321	사업시행자(GH)	
⑧ 천현로 교량확장 (덕보교, 산곡1교)	0.1km		58	사업시행자 (GH)	
⑨ 감일지구~고골간 도로신설(감일지구~사업지구)	1.8km	2차로	347	사업시행자(GH)	
⑩ 동남로 확장 및 개선(생태공원앞교차로~오륜사거리)	3.7km	5~6차로 →6~8차 로	638	사업시행자(LH)	
⑪ 서하남IC입구교차로 부분확장 (서하남IC입구교차로~서하남IC방면 남측)	0.2km	1차로	55	사업시행자 (LH)	
⑫ 위례성대로 TSM (올림픽공원교차로~오륜사거리)	2.6km		7	서울시	
⑬ 초이IC 북방향 연결로 설치비용 분담	-		35	도공	
합 계			20,417		

